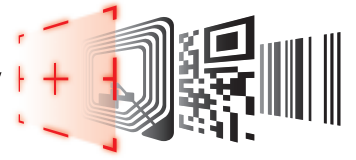


DENSO

Member of the TOYOTA Group

Superior ID-Technology



Mobiles Barcode Terminal

BHT-8000 Serie

Mobilität und Funktionalität in
Perfektion



BHT-8000 Serie: größtes Display und größter Arbeitsspeicher seiner Klasse.

Mit diesem mobilen Barcode Terminal wird das Auslesen von Barcodes so schnell und einfach wie noch nie. Das große LC-Display und die herausragenden technischen Möglichkeiten ermöglichen höchsten Komfort beim Scannen.

Auslesen

Bestes Erkennungsvermögen schwieriger Barcodes

- Ausgestattet mit dem Advanced-Scanning-System zur einfachen Bearbeitung breiter, hochdichter Etiketten und Etiketten mit kleinem PCS-Wert

Optimiertes Fernlesevermögen

- Abtastentfernung
max. 250 mm (BHT-8000/8100)
max. 400 mm (BHT-8000D)

Betrachten

Große Flüssigkristall-Anzeige für bessere Ablesbarkeit

- 128 x 64 Bildpunkte großes Display erlaubt individuelle Konfiguration
- Maximal 10 Zeilen mit 21 Zeichen

Performance und Qualität

Überragende Funktionen für vielseitige Anwendungen

- Beidseitige Auslösetasten
- Große Magic Keys für einfachste Bedienung

- Kunstharzbeschichtete Tasten verhindern die Abnutzung der Beschriftung
- Kompaktes Gehäuse mit breitem Tastenabstand

Großer Arbeitsspeicher für sichere Datenerfassung

- Maximal 9 MB Arbeitsspeicher
- Flash-Dateisystem für zuverlässige Datensicherung

Kompaktes, flaches Gehäuse für ermüdungsfreie Nutzung über lange Zeiträume

- Das Gerät im Pocket-Format ist leicht, portabel und benutzerfreundlich

CCD-Technologie (Charged coupled device)

- Keine beweglichen Teile
- Besonders robust



Vibrator für zuverlässige Lesebestätigung

Zusätzlich zu LED und Piepton verfügt das Gerät über einen Vibrator, der die zuverlässige Bestätigung erfolgreicher Einlesevorgänge selbst in lauter Umgebung sowie im Freien gestattet.

Technische Daten BHT-8000

Controller	CPU Speicher
Anzeige	Auflösung Anzeigergerät Darstellungsvermögen Alphanumerische Zeichen und Kanji Kanji Hintergrundbeleuchtung
Scanner	Abtastverfahren Abtastbereich Breite des Lesefensters Unterstützte Codes Auflösung Unterstützte Leserichtung Lesebestätigung über LED
Tastaturfeld	Zahl der Tasten
Datenübertragung	Optische Schnittstelle Abtastverfahren Übertragungsgeschwindigkeit ⁽¹⁾ Max. Distanz ⁽²⁾ Funkschnittstelle Standard Frequenz Max. Distanz ⁽³⁾ Konvertierungsverfahren Kabelschnittstelle
Spannungsversorgung	Hauptversorgung Netzunabhängiger Betrieb ⁽⁴⁾
Hilfsfunktionen	
Gewicht	
Betriebsbedingungen	Betriebstemperatur Spritzwasserschutz Stoßfestigkeit

(1): Abtastung aus einer Entfernung von 290 mm (schmale Strichbreite von ...)

(2): Abtastung aus einer Entfernung von 400 mm (schmale Strichbreite von ...)

(3): Abtastung aus einer Entfernung von 300 mm (schmale Strichbreite von ...)

(4): Equipped profile/GAP, SDAP, SPP, DUNP.

(5): Maximale Übertragungsdistanz und -geschwindigkeit sind abhängig von ...



Vielseitig

Erhältliche Modelle

- **BHT-8044**
Optimales Lesevermögen beim Berührungsscannen
- **BHT-8044D**
Geeignet für ein breites Spektrum an Leseoperationen, vom Berührungsscannen bis zum Auslesen von Codes über größere Entfernungen

- **BHT-8048D**
Ausgestattet mit 8 MB Arbeitsspeicher
- **BHT-8048DB**
Mit Bluetooth™ für mühelose Funkübertragung
- **BHT-8144**
Modell für problemlose Tischabtastung (Lesestrahl abgewinkelt)

Bluetooth ist ein Warenzeichen der Bluetooth SIG Inc.; die Nutzung erfolgt in Lizenz durch Denso Wave.

Software für die BHT-8000 Serie

Entwicklungs- und Datenübertragungs-Tools

- BHT-BASIC 3.6-Compiler
- BHT-BASIC Remote-Debugger
- IR-Übertragungs-Utility C (für Übertragung über die RS-232C-Schnittstelle und Infrarot)
- Easy Pack Pro

BHT-8044	BHT-8044D	BHT-8048D	BHT-8048DB	BHT-8144
32-bit-RISC-Mikroprozessor				
4 MB (Benutzerbereich: 2,5 MB)		8 MB (Benutzerbereich: 6,3 MB)	9 MB (Benutzerbereich: 6,1 MB)	4,5 MB (Benutzerbereich: 2,5 MB)
128 x 64 Bildpunkte				
Flüssigkristall-Punktmatrix-Display				
8 Zeilen zu 21 Zeichen (normalgroßer Zeichensatz), 10 Zeilen zu 21 Zeichen (kleiner Zeichensatz)				
4 Zeilen zu 8 Zeichen (normalgroßer Zeichensatz), 5 Zeilen zu 10 Zeichen (kleiner Zeichensatz)				
LED				
Advanced Scanning				
max. 260 mm ⁽⁹⁾		max. 340 mm ⁽⁹⁾		max. 260 mm ⁽⁹⁾
		39 mm		–
EAN-13/8, UPC-A/-E, UPC/EAN (mit Ergänzungen), Interleaved 2 of 5, CODABAR (NW-7), CODE39, CODE93, CODE128 (EAN-128), Standard 2 of 5				
0,1 mm		0,15 mm		0,125 mm
		Gerade		Abgewinkelt
zweifarbige LED (rot/grün), Summer, Vibrator				
24 Tasten (einschl. Ein/Aus-Taste) + 2 Magic Keys + 2 Auslösetasten				
Infrarot (IrDA-SIR Vers. 1.2[geringe Sendeleistung]-konform)				
bis zu 115,2 kBit/s				
ca. 0,15 m				
			Bluetooth™ Ver 1.1 PowerClass 2 ⁽⁶⁾	–
			2,4-GHz-Band	–
			5 m	–
			DSSS (Frequenzspringen)	–
RS-232C (max. 115,2 kBit/s)				
Zwei Alkalizellen vom Typ AAA oder Ni-MH-Akku (gesondert erhältlich)				
Ni-MH-Akku: ca. 30 Stunden Zwei Alkalizellen (AAA): ca. 80 Stunden (bei zwei Barcode-Abtastvorgängen alle 10 Sekunden) ⁽⁹⁾				
			Ni-MH-Akku: ca. 6 Stunden Zwei Alkalizellen vom Typ AAA ca. 8 Stunden ⁽⁹⁾	–
Kalenderuhr, Piepton, Vibrator, Wiederaufnahmefunktion, Warnhinweis bei sich leerendem Akku, Remote-Aktivierungsfunktion				
ca. 160 g				
Betrieb: –5 ° bis 50 °C				
JIS Drip-Proof II				
jeweils 5-maliger Fall aus 1,2 m Höhe auf Betonboden auf alle sechs Seiten (insges. 30 Mal) ⁽⁹⁾				

mind. 1,2 mm, Umgebungshelligkeit mind. 500 lux).

on den Betriebsbedingungen.

(6): Netzunabhängiger Betrieb kann je nach Betriebsbedingungen variieren.

(7): Bei Verwendung der Modellreihe BHT-8000D im Stromspar-Modus.

(8): Ein 30-Sekunden-Zyklus: Abtastung (1 Sekunde), Funkübertragung, Bildschirmanzeige (1 Sekunde), Standby.

(9): Testwert, ohne Gewähr.

Vor Gebrauch des Gerätes Benutzerhandbuch aufmerksam durchlesen. Technische Daten können sich jederzeit und ohne Vorankündigung ändern. Stand der Angaben ist Juni 2004.

Zubehör

- Handschlaufe

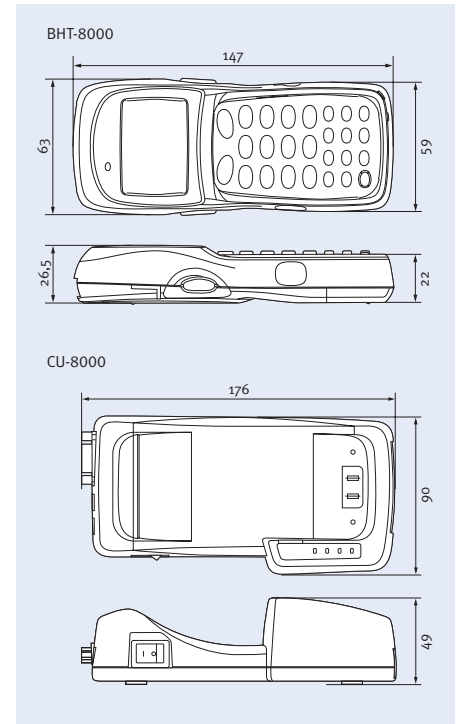
Software
(nicht im Lieferumfang enthalten)

- BHT-BASIC-Erweiterungspaket (BHT-BASIC 3.6-Compiler, BHT-BASIC Remote-Debugger, IR-Übertragungs-Utility C, Kabel)
- BHT-BASIC 3.6-Compiler
- BHT-BASIC Remote-Debugger
- IR-Übertragungs-Utility C
- DLL-Paket zum IR-Übertragungs-Utility C
- Easy Pack Pro

Optionales Zubehör
(nicht im Lieferumfang enthalten)

- Optische Datenübertragungseinheit
- Akkuladegerät
- Nickel-Metallhydrid-Akku B-65N
- Handbuchpaket
- Etui/Gürteltasche
- Halsband

Maße (in mm)



Technische Daten CU-8000

		CU-8001	CU-8002	CU-8021 ⁽¹⁾	CU-8011 ⁽²⁾
Datenübertragung	BHT ← → CU	Datenübertragung	IrDA-SIR 1.2[geringe Sendeleistung]-konform		
		Übertragungsgeschwindigkeit	bis zu 115,2 kBit/s		
	CU ← → Host	Datenübertragung	RS-232C	USB 1.1-Unterstützung mit max. Geschwindigkeit	Ethernet
	Steckverbinder		9-pol. Sub-D	USB-Buchse (B-Typ)	RJ-45
Anzeige	LEDs		4 ⁽³⁾	–	4 ⁽³⁾
Akkuladegerät	Ladezeit	Akkuladezeit in BHT-8000 (D)	8 Stunden	–	8 Stunden
		Nur Akku	8 Stunden	–	8 Stunden
Spannungsversorgung			Netzteil	Vom Anschlussgerät	Vom Anschlussgerät
					Netzteil

(1): Je nach verwendetem PC oder USB-Hub scheitert möglicherweise der Versuch eines Verbindungsaufbaus. Überprüfen Sie zuvor, ob Übertragungskompatibilität gegeben ist. Das nicht im Lieferumfang enthaltene Netzteil wird zum Aufladen oder auch Entladen des Akkus benötigt, wenn eine Spannungsversorgung über das Anschlussgerät nicht möglich ist, etwa, weil dieses ausgeschaltet ist oder sich im Stand-by-Modus befindet.

(2): In Kürze erhältlich.

(3): EIN, Datenübertragung, BHT-Ladevorgang, Akkuladevorgang.

Switzerland • OPAL Associates AG • Motorenstrasse 116 • CH-8620 Wetzikon • Telefon +41 (0)1 931 12 22 • Telefax +41 (0)1 931 12 20 • Email info@opal-holding.com • URL <http://www.opal.ch/> • OPAL Associates SA • Avenue des Boveresses 54 • Case postale 29 • CH 1000 Lausanne 21 • Telefon +41 (0)21 653 95 00 • Telefax +41 (0)21 653 95 02 • Email info@opal-holding.com • URL <http://www.opalsa.ch/> •
Germany • OPAL Associates GmbH • Lohnerhofstrasse 2 • D-78467 Konstanz • Telefon +49 (0)7531 813 000 • Telefax +49 (0)7531 813 00 99 • Email info@opal-holding.com • URL <http://www.opalgmbh.de/> • OPAL Associates GmbH • Osterholder Allee 2 • 25421 Pinneberg • Telefon +49 (0)4101 787 615 • Telefax +49(0)4101 787 616 • Email info@opal-holding.com • OPAL Associates GmbH • München • Telefon +49 (0)89 12737 556 • Telefax +49 (0)89 12737 557 • Email info@opal-holding.com • OPAL Associates GmbH • Frankfurt • Telefon +49 (0)69 8236 6501 • Telefax +49 (0)69 8236 7709 • Email info@opal-holding.com • OPAL Solutions GmbH • Wilhelmstr. 22 • 52428 Jülich • Telefon +49 (0)2461 936 770 • Telefax +49(0)2461 936 771 • Email info@opal-holding.com • URL <http://www.opal-solutions.de/> •
Austria • OPAL Associates GesmbH • Vorrarberger Wirtschaftspark • A-6840 Götzis • Telefon +43 (0) 5523 58833 • Telefax +43 (0)5523 521569 • Email info@opal-holding.com • URL <http://www.opalgmbh.at/> • OPAL Associates GesmbH • Donauefelderstr. 101/2/8 • 1210 Wien • Telefon +43 (0)1 270 03 13 • Telefax +43(0)1 270 03 15 • Email info@opalgmbh.at

